

## COMPTEURS VOLUMETRIQUES TYPES FM 100L ET FM 200L



COMPTEUR FM-200L



COMPTEUR FM-100L  
ET SON FILTRE FLASQUE  
(EN OPTION: ABSORBEUR D'EAU)

**Compteurs économiques  
et fiables pour la mesure  
des produits pétroliers  
et dérivés : essences,  
gazoil, fuel, jet ...**



COMPTEUR FM 200 MONTÉ  
SUR GROUPE DE POMPAGE  
M240 ou M150

### Conception :

#### **Fiable et précis :**

Chambre de mesure de technique éprouvée et réputée (disque de nutation).

Filtre tamis intégré (FM 200).

Filtre fin : 25 microns (FM 100).

En option : absorbeur d'eau

Mécanisme de comptage protégé des projections et de la poussière par vitre synthétique et joint cache poussière.

### Performances :

#### **Excellentes :**

Plage de débit : 900 l/h à 4600 l/h.

Très faibles pertes de charge : utilisable par gravité.

Filtre 25 microns (FM 100L) directement flasqué et à grande surface de passage.

Il protège le compteur mais aussi et surtout filtre très efficacement le produit pour l'utilisateur.

### Construction :

**Robuste, léger et peu encombrant :** Corps en alliage léger traité pour résister à la corrosion. Chambre de mesure en matériau synthétique chargé fibres de verre.

Jointes spéciaux Hydrocarbures. (Fuel, essence, super, sans plomb, pétrole, jet ...)

Variante : modèle pour désherbant et produits parachimiques.

### Installation et utilisation :

**Simple et pratique :** Se montent indifféremment en vertical ou horizontal. (L'afficheur se tourne à volonté par 1/4 de tour).

Étalonné en usine pour FOD mais peut être recalibré facilement sur site grâce à la vis d'étalonnage très accessible.

Kits de montage disponibles pour flasquage direct sur les pompes de la gamme M 150 ou M 240. (12 et 24 Volts).

**Option :** Kit Filtre Absorbeur d'eau (Voir notice Groupe M 150 - M 240) agréé aéronautique.

# CARACTERISTIQUES TECHNIQUES

## Débit :

De 900 à 4600 l/h.

## Pression :

Utilisation avec pompe ou gravitaire.  
Pression maximale : 3,5 bar (350 KPa).

## Raccordements :

Orifices taraudés G1 (PDG 1").

## Affichage :

Totalisateur partiel :  
4 chiffres avec remise à zéro.  
Livraison unitaire maximale : 9999 L.

Totalisateur général :

6 chiffres sans remise à zéro.  
Affichage maximum : 999 999 L.

## Filtre :

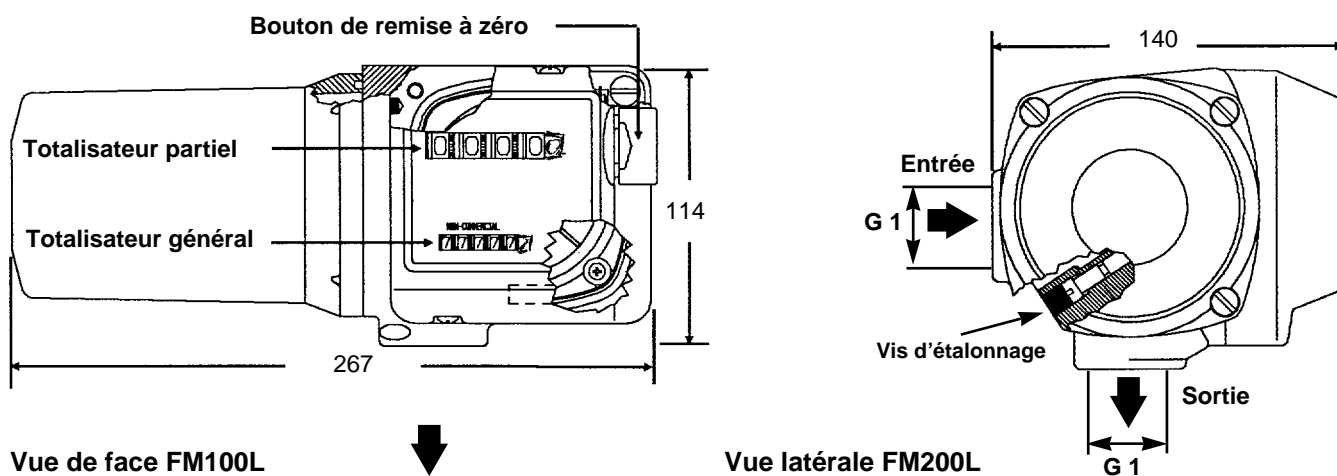
FM 100L seulement : filtre fin 25 microns à cartouche standard.

(Réf. de la cartouche : 111010-1).

**Option :** Cartouche Filtre Absorbant d'eau.

Interdit pour toute transaction commerciale ou fiscale.

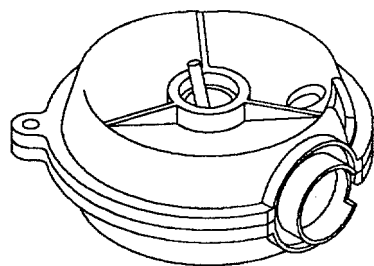
## Vue générale encombrement / raccordement (en mm)



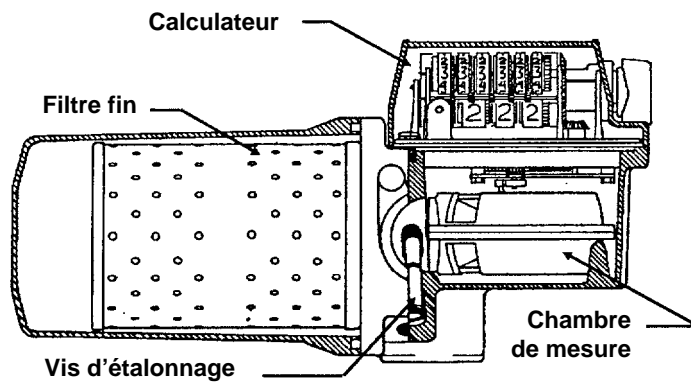
Vue de face FM100L

Vue latérale FM200L

Poids FM-100L : 2 kg. - Poids FM-200L : 1,5 kg. - Poids FM-200L + absorbant d'eau : 2,4 kg.

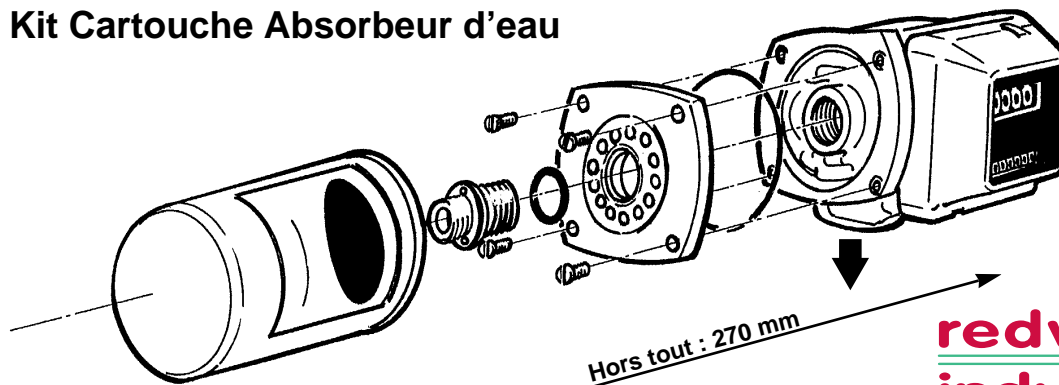


Chambre de mesure



Vue en coupe FM100L

## Kit Cartouche Absorbant d'eau



**redwood  
industries**