

Beck.

Les pressostats Prescal[®] réglables.



Pressostats Prescal® 901

avec pression de commutation réglable

Applications

Pressostat réglable pour le contrôle de la surpression, de la dépression ou de la pression différentielle de milieux liquides et gazeux – également agressifs.

Le pressostat est doté d'un bouton de réglage afin de permettre le réglage de la pression de commutation sans tournevis.

Plage de température

Température ambiante de -20°C à 85°C.
Température du milieu jusqu'à 85°C ou 130°C, selon le matériau du raccord de pression et de la membrane.

Matériaux de membrane

En fonction du milieu NBR, silicone, Viton®, EPDM.
Pour 901.8x silicone, autres matériaux sur demande.

Pouvoir de coupure électrique

Indication des valeurs maximales en cas de charge ohmique.

Contacts en AgCdO : 6 (1.5) A/250 V CA
2 A/24 V CC

Contacts dorés : 100 mA/24 V CA
30 mA/24 V CC

Des contacts en AgCdO jusqu'à 10 A/250 V CA peuvent également être livrés sur demande.

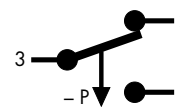
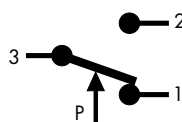
Raccordements électriques

Fiches plates AMP 6,3 mm x 0,8 mm selon DIN 46244.

Disposition des contacts

pour 901.6x, 901.8x,
901.9x

seulement pour 901.7x



Homologations

Conformité CE selon la directive européenne sur la basse tension 73/23/CEE. Pour les types 901.61 à 901.65 à raccord de pression en laiton, conformité CE selon la directive européenne sur les appareils gaziers 90/396/CEE.

Durée de vie

Au moins 10⁶ cycles de commutation.

Amortissement

Busés d'amortissement au choix de diamètre 0,3/0,5/0,8 mm.

Accessoires

Différentes équerres de fixation et divers capots de protection IP 44, IP 54 et IP 65.

Position de montage

Montage dans n'importe quelle position, à indiquer toutefois pour les points de commutation au-dessous de 100 mbar.

Raccords de pression

Type	Embout de tube			Embout fileté					
	5.0 mm KLF	6.5 mm KLF	10.0 mm KLF	M 10 x1	G 1/8	M 10 x1	G 1/8	G 1/4	G 1/2
901.61–65	PA	PA PPS	PA PPS	PA PVDF	PA PVDF	CuZn40	CuZn40	CuZn40 PVDF	CuZn40
901.66–68						CuZn40	CuZn40	CuZn40 PVDF	CuZn40
901.71–76	PA	PA PPS	PA PPS	PA PVDF	PA PVDF	CuZn40	CuZn40	CuZn40 PVDF	
901.77–78						CuZn40	CuZn40	CuZn40 PVDF	CuZn40
901.8x		PA							
901.91–93						CuZn40	CuZn40	CuZn40 PVDF	CuZn40

PA = polyamide, PVDF = polyfluorure de vinyle, PPS = polysulfure de phénylène, CuZn40 = laiton, KLF = fixation par ressort de serrage

Pour des plages de température supérieures à 85°C, il faut choisir un raccord de pression métallique ou en PPS. Sur demande, le raccord de pression peut également être livré dans d'autres tailles ainsi qu'en acier fin et dans d'autres matières plastiques.

Viton® est une marque déposée de la DuPont Dow Elastomers.
Prescal® est une marque déposée de la Beck GmbH Druckkontrolltechnik.



Gamme de surpression

Type	Plage de réglage pour pression d'enclenchement		Précision de l'échelle des valeurs indicatives	Différentiel de commutation	Surpression de service maximale admissible standard/extension	Dépression de service maximale admissible standard/extension
	de	à				
901.61	5	20 mbar	± 10 %	3 mbar	0,5/4 bar	-/-1 bar
901.62	10	50 mbar	± 10 %	5 mbar	0,5/4 bar	-/-1 bar
901.63	25	100 mbar	± 10 %	10 mbar	0,5/4 bar	-1 bar
901.64	50	250 mbar	± 10 %	20 mbar	1/4 bar	-1 bar
901.65	100	500 mbar	± 10 %	50 mbar	1/4 bar	-1 bar
901.66	250	1.000 mbar	± 10 %	150 mbar	7 bar	-1 bar
901.67	500	1.500 mbar	± 10 %	250 mbar	7 bar	-1 bar
901.68	1.000	3.000 mbar	± 10 %	500 mbar	7 bar	-1 bar
901.91	1,0	6,0 bar	± 10 %	0,5 – 2,0 bar	25 bar	-1 bar
901.92	4,0	9,0 bar	± 10 %	0,5 – 2,0 bar	25 bar	-1 bar
901.93	7,0	12,0 bar	± 10 %	0,5 – 2,0 bar	25 bar	-1 bar

Gamme de dépression

901.71	- 5	- 20 mbar	± 10 %	3 mbar	0,5/4 bar	-1 bar
901.72	- 10	- 50 mbar	± 10 %	5 mbar	0,5/4 bar	-1 bar
901.73	- 25	- 100 mbar	± 10 %	10 mbar	0,5/4 bar	-1 bar
901.74	- 50	- 125 mbar	± 10 %	20 mbar	0,5/4 bar	-1 bar
901.75	- 75	- 200 mbar	± 10 %	25 mbar	1/4 bar	-1 bar
901.76	- 100	- 300 mbar	± 10 %	30 mbar	1/4 bar	-1 bar
901.77	- 200	- 500 mbar	± 10 %	75 mbar	1/4 bar	-1 bar
901.78	- 300	- 700 mbar	± 10 %	75 mbar	1/4 bar	-1 bar

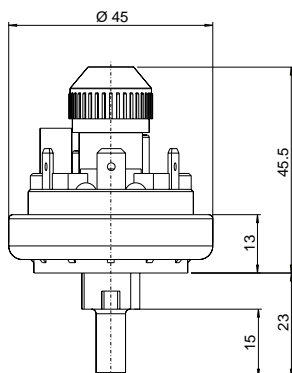
Gamme de pression différentielle

901.81	5	20 mbar	± 10 %	3 mbar	100 mbar	-100 mbar
901.82	10	50 mbar	± 10 %	5 mbar	100 mbar	-100 mbar

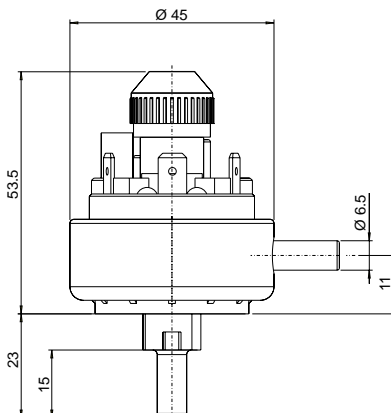
Pressostats Prescal® 901

avec pression de commutation réglable

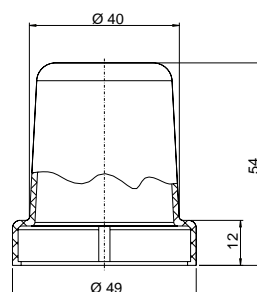
901.6x/7x



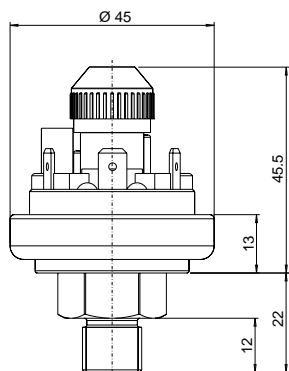
901.8x



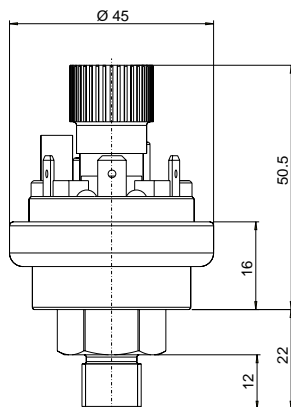
**Capots de protection
6321 IP 10**



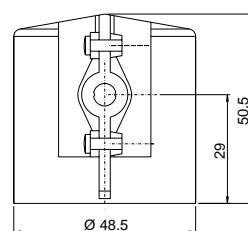
901.6x/7x



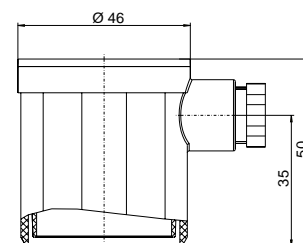
901.9x



6329 IP 44



6371 IP 54 / 6372 IP 65

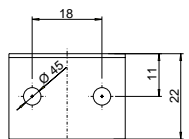
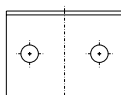
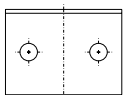
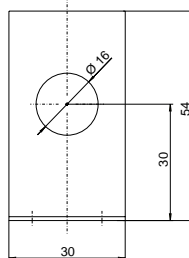
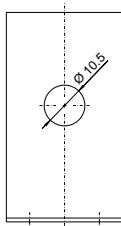
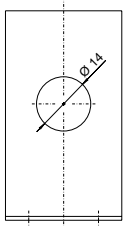
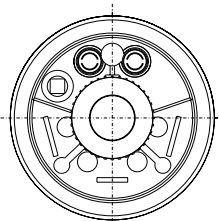


Equerres de fixation

6403

6404

6405



6374 IP 54 / 6375 IP 65

